



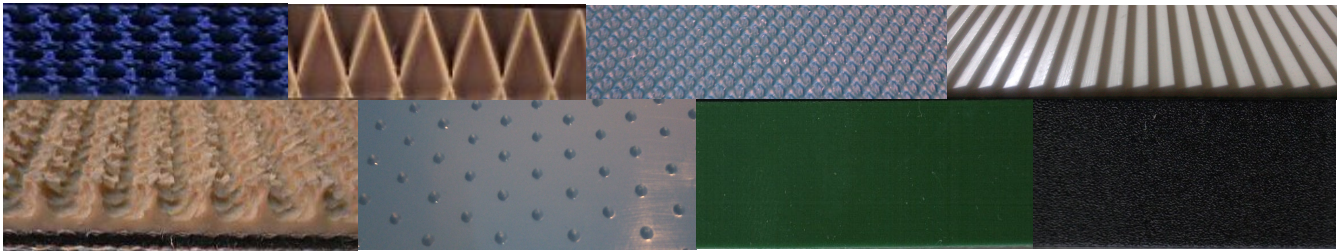
## **OFERUJEMY:**

- TAŚMY TRANSPORTOWE**
- TAŚMY Z WYPOSAŻENIEM**
- TAŚMY DO SZLIFIEREK SZEROKOTAŚMOWYCH**
- PASY ZEBATE GŁADKIE I Z WYPOSAŻENIEM**
- PASY NAPĘDOWE I PROCESOWE**
- KOŁA PASOWE I ZĘBATE**
- TAŚMY I SIATKI POKRYTE PTFE<sup>®</sup>**
- PASY PU TERMOZGRZEWALNE**
- TAŚMY MODUŁOWE I ŁAŃCUCHY PŁYTKOWE**
- KURTYNY PASKOWE**
- ŁAŃCUCHY OGNIWOWE**

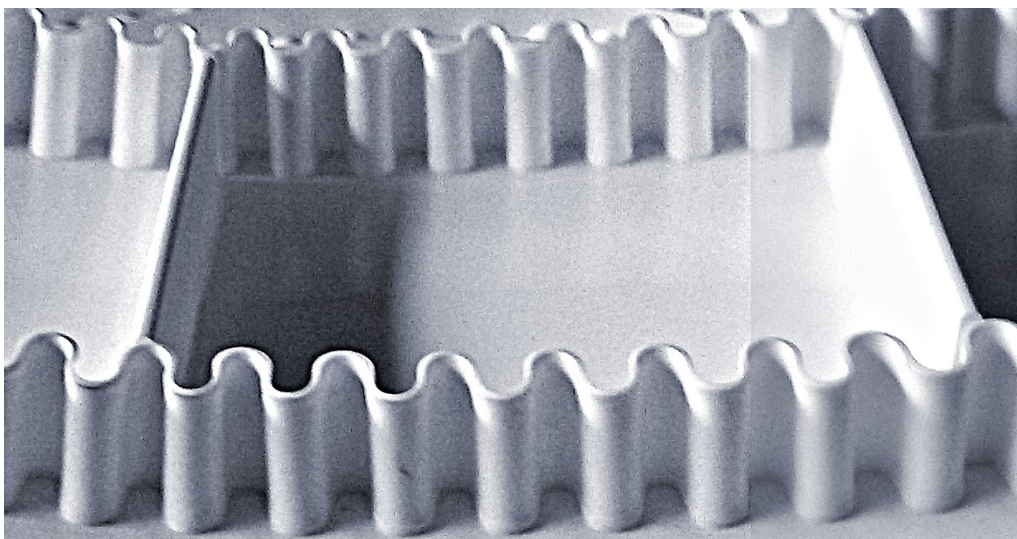
**AMBELT**  
**ul. Świerczów 37**  
**97-300 Piotrków Trybunalski**  
**Tel. 662-831-855**  
**Tel. 692-121-865**  
**e-mail: [ambelt@ambelt.pl](mailto:ambelt@ambelt.pl)**



## TAŚMY TRANSPORTOWE

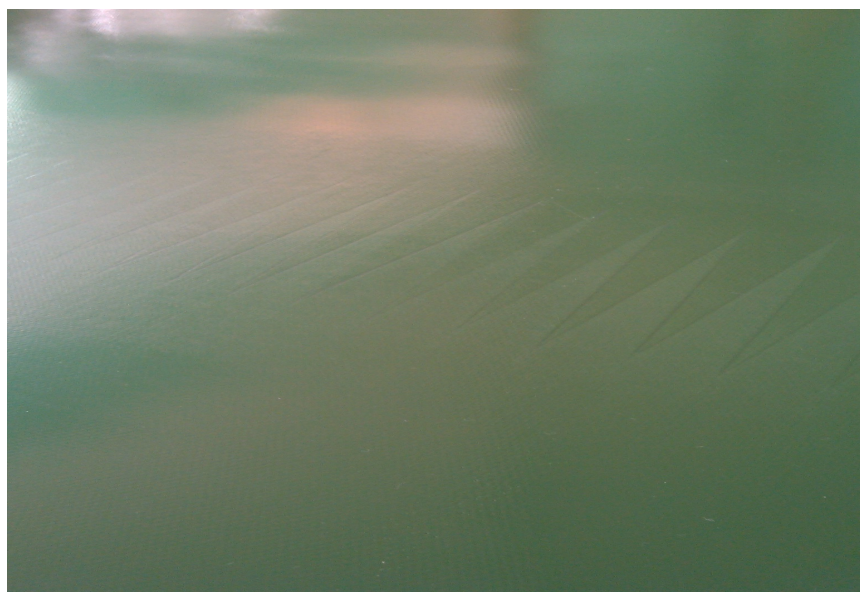


**Firma AMBELT oferuje szeroki wybór taśm transportowych gładkich, ze strukturami oraz z wyposażeniem typu: prowadniki, zabieraki i falbany boczne.**





**Oferujemy idealnie gładkie połączenia bez charakterystycznych wgnieceń występujących przy tradycyjnym zgrzewaniu.**



**Wgniecenia występujące przy zgrzewaniu tradycyjnymi prasami powodują szybsze zużycie taśmy w przypadku jej współpracy ze zgarniaczem. Wycieranie taśmy powstaje w czasie przesuwania się wygiętej trwale taśmy po zgarniaczu.**

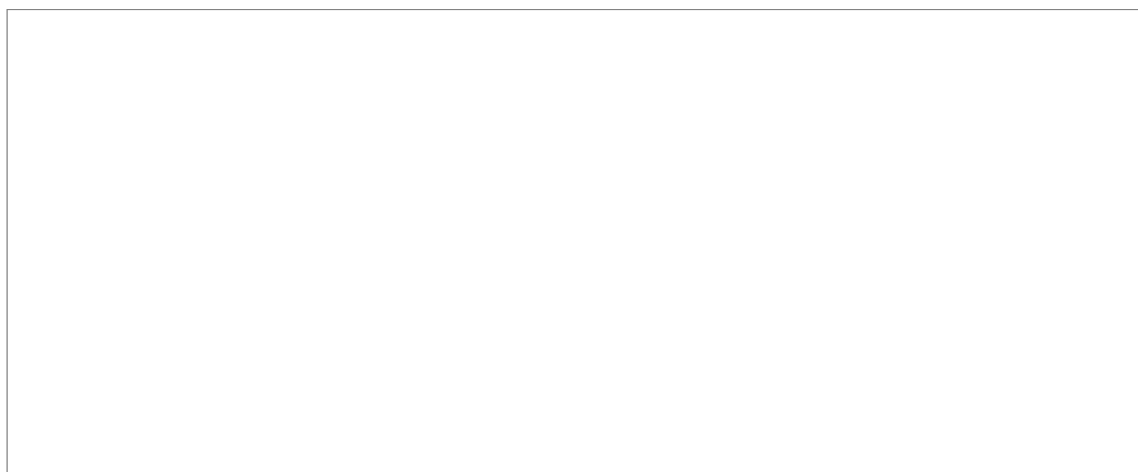


## TAŚMY DO SZLIFIEREK SZEROKOTAŚMOWYCH



Firma AMBELT specjalizuje się w doborze i sprzedaży taśm do szlifierek szeroko-taśmowych. Taśmy te posiadają różne struktury, oraz twardość, które dobierane są w zależności od rodzaju i wielkości transportowanych elementów drewnianych.

Grubość taśm sprzedawanych przez naszą firmę wynosi 7,5-13 mm.

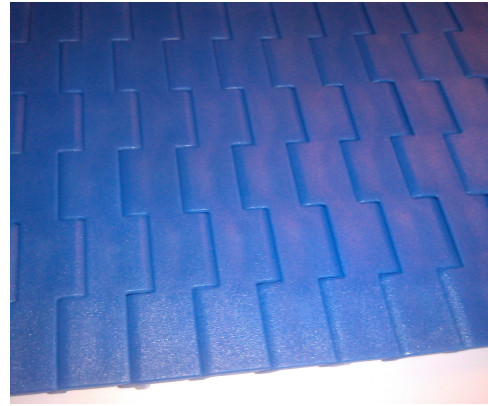




**KOŁA PASOWE I ZĘBATE**



**TAŚMY MODUŁOWE**



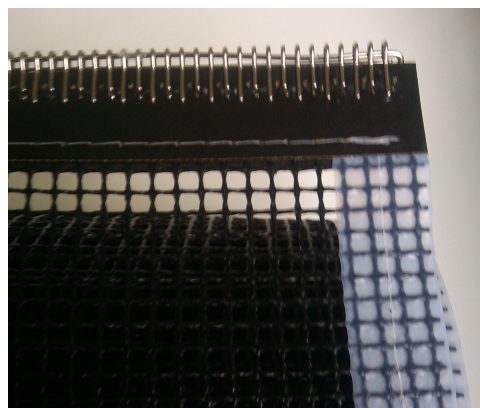
**ŁAŃCUCHY PŁYTKOWE**



**PASY TERMOZGRZEWALNE**



**TAŚMY POKRYTE PTFE<sup>®</sup>**



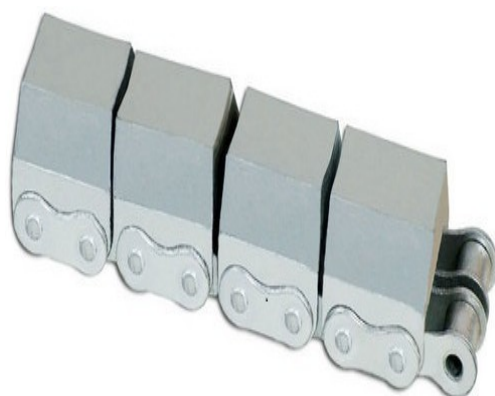
**KURTYNY PASKOWE**



## ZŁĄCZKI DO TAŚM



## ŁAŃCUCHY OGNIWOWE



# RODZAJE POŁĄCZEŃ TAŚM TRANSPORTOWYCH

## HOT SPLICE METHODS

Hot splices are recommended for the best, most flawless operation. At Magadyna we are able to offer several different types of hot splice methods.



### Z-SPLICE

This is the best option for single ply belts, and it results in high flexibility and precise thickness of the joint area. This also makes the belt suitable for knife edge applications. Depending on the application, the joint may be straight or angled.



### OVERLAP SPLICE

This is the most traditional and time consuming method of making a splice, but still works well for belts with two or more plies. The plies are separated in a "step" configuration with the assistance of hand tools. Welding is done with a hot pressing device, but in this case an adhesive compound is applied in the joint area. This is the most requested type of splice in marble applications.



### STEPPED Z-SPLICE

Belts with two plies are welded using the finger splice method. The fingers are staggered on each ply resulting in a strong and flexible joint area. Depending on the application, the joint may be straight or angled.



### STEPPED SPLICE

This method works well for belts with two or more plies. The plies are separated carefully using special equipment. Since the pressing process is done without using an adhesive compound, the joint area preserves its flexibility and the strength.



### LONGITUDINAL SPLICE

It is possible to supply longitudinally spliced belts in order to meet extra-wide belt requirements. The joint area is the same thickness as the belt and uniformly smooth. Any belt width is attainable by using multiple splices.

## MECHANICAL FASTENERS

This is a simple and quick splicing method used for easy installation applications. Pulley diameter will increase up to 50%.



CLAMP FASTENERS



PLASTIC ZIP FASTENERS



HOOK FASTENERS



# RODZAJE STRUKTUR



**P1-** Negative Pyramid



**P2-** Nipple



**P4-** Inverted Oval



**P5-** Fabric Structure



**P6-** Saw Tooth



**P7-** Basketweave



**P8-** Supergrip



**P9-** Ribbed



**P12-** Rough



**P14-** Low Supergrip



**P16-** Coarse Texture





**Zapewniamy serwis i produkcję taśm  
24H / 7 dni w tygodniu**

**Telefon Alarmowy  
662-831-855**